

銅・アルミレポート

橋本アルミ株式会社取締役
橋本 健一郎



8月のアルミ概況及び9月の見通し (1)

予想レンジ

LME現物後場買い 2,400~2,600ドル *
スクラップ+10円~+20円 (前月最終価格より) *
為替 140円~150円 円安 *
(1か月間TTM)

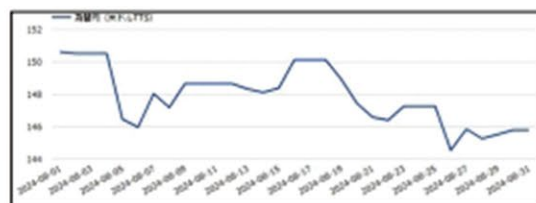
国際概況

中国政府が発表した8月の製造業購買担当者指数PMIは、4カ月連続で活動縮小をします内容だったこと、根強い中国の不動産不況懸念などマイナス材料があったが、米国新規失業保険申請数の減少で米国の景気不安が和らいだこと、7月の米CPIはインフレ鈍化傾向を示し9月の米公開市場委員会(FOMC)での利下げ着手を追認する内容となったことを好感しUP。

8月末日、スタート価格185.5ドルUPの2437.5ドル。

前月の経済指標

◆月間のドル/円レート (TTS)
150.62→145.80 (円)



出典 MIRU

国内指標

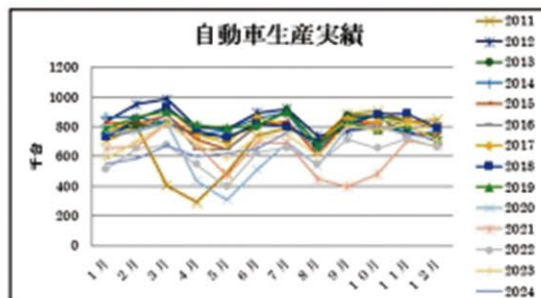
◆自動車生産台数

生産動態統計によると7月の自動車生産台数は前年比+2.9%の76万4,547台。

輸出は前年同月比-2.8%の35万9,665台。

	5月	6月	7月
生産台数	61万6678台	65万6391台	76万4547台
前年比	+4.4%	-9.7%	+2.9%

◆自動車生産実績



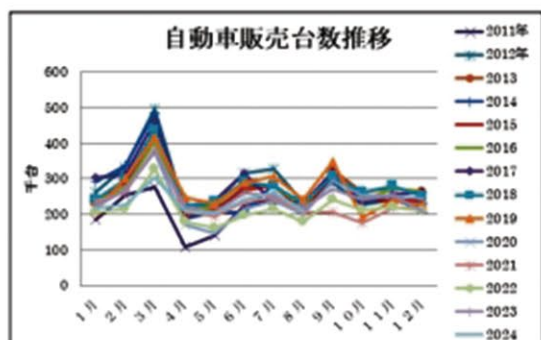
出典 生産動態統計

◆自動車販売台数

日本自動車販売協会連合会によると8月の自動車販売台数(軽除く)は前年比-2.4%の20万8,683台。

	6月	7月	8月
販売台数	24万2516台	26万3194台	20万8683台
前年比	-7%	+3.9%	-2.4%

◆自動車販売台数推移



出典 日本自動車販売協会連合会

◆住宅着工戸数

7月の新設住宅着工は、貸家が増加したが、持家、分譲住宅が減少したため、全体で前年同月比0.2%の減少となった。また、季節調整済年率換算値では前月比1.0%の増加となった。

○新設住宅着工戸数は68,014戸。前年同月比0.2%減、3か月連続の減少。

○新設住宅着工床面積は5,206千㎡。前年同月比3.2%減、3か月連続の減少。

○季節調整済年率換算値では773千戸。前月比1.0%増、3か月ぶりの増加。

	5月	6月	7月
新設住宅着工戸数	6万5882戸	6万6285戸	6万8014戸
前年比	-5.3%	-6.7%	-0.2%

(次号へつづく)

非鉄金属全般・金属リサイクル
新棒コロ・砲金・銅滓

株式会社 高田商店

代表取締役 高田 晋善

〒544-0001 大阪市生野区新今里 7-10-26
TEL06-6753-1643 Fax06-6753-4545

日刊金属 既刊収録サイト

<https://nikkankinzoku.co.jp/>