

銅・アルミレポート

橋本アルミ株式会社取締役  
橋本 健一郎

4月のアルミ概況および5月の見通し (1)

予想レンジ

|            |                    |    |
|------------|--------------------|----|
| LME 現物後場買い | 2,400-2,600ドル      | ●  |
| スクラップ      | +5円~+10円(前月最終価格より) | ●  |
| 為替         | 150円~158円          | 円安 |
| (1か月間TTM)  |                    |    |

### ■国際概況

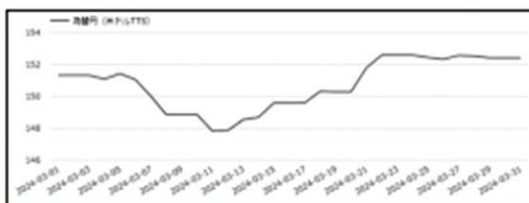
3月の米消費者物価指数(CPI)は前年同月の上昇率が3.5%となった。伸びは2カ月連続で拡大したこと3月の米小売売上高が市場予想を上回り、消費の堅調でインフレ圧力が増すとの見方が意識されたことなどのマイナス材料もあったが、2月の雇用動態調査(JOLTS)では、非農業部門の求人件数(季節調整済み、速報値)は875万6,000件と前月から小幅ながら増加。4月の米購買担当者景気指数(PMI)が想定より弱かったなどを好感しUP。

4月末日、スタート価格213.5ドルUPの2,536ドル。

### ■前月の経済指標

#### ◆月間のドル/円レート (TTS)

152.43→157.90 (円)



出典 MIRU

### ■国内指標

#### ◆自動車生産台数

生産動態統計によると3月の自動車生産台数は前年比-17.8%の67万7,823台。

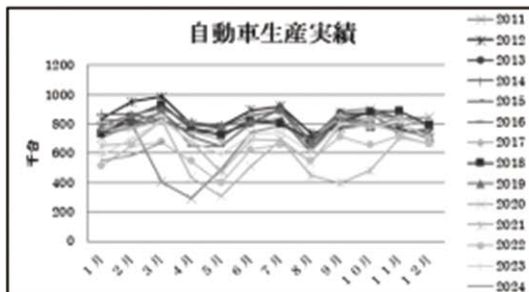
|      | 1月        | 2月        | 3月        |
|------|-----------|-----------|-----------|
| 生産台数 | 54万8,912台 | 58万8,354台 | 67万7,823台 |
| 前年比  | -6.3%     | -16.1%    | -17.8%    |

#### 銅・非鉄金属地金全般

## 株式会社 オカモト

代表取締役 岡本宜三  
大阪府堺市美原区黒山 696  
☎ 072-361-2264 fax 072-361-2265

#### ◆自動車生産実績



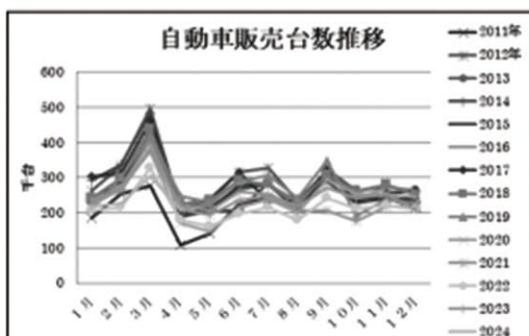
出典 生産動態統計

#### ◆自動車販売台数

日本自動車販売協会連合会によると4月の自動車販売台数(軽除く)は前年比-5.7%の20万7,536台。

|      | 2月        | 3月        | 4月        |
|------|-----------|-----------|-----------|
| 販売台数 | 22万6,769台 | 30万3,216台 | 20万7,536台 |
| 前年比  | +19%      | -19.9%    | -5.7%     |

#### ◆自動車販売台数推移



出典 日本自動車販売協会連合会

#### ◆住宅着工戸数

3月の新設住宅着工は、貸家、持家及び分譲住宅ともに減少したため、全体で前年同月比12.8%の減少となった。また、季節調整済年率換算値では前月比4.4%の減少となった。

○新設住宅着工戸数は64,265戸。前年同月比12.8%減、10か月連続の減少。

○新設住宅着工床面積は4,848千㎡。前年同月比12.9%減、14か月連続の減少。

○季節調整済年率換算値では760千戸。前月比4.4%減、3か月連続の減少

|          | 1月       | 2月       | 3月       |
|----------|----------|----------|----------|
| 新設住宅着工戸数 | 5万8,849戸 | 5万9,162戸 | 6万4,265戸 |
| 前年比      | -6.3%    | -8.2%    | -12.9%   |

(次号へつづく)

日刊金属 既刊収録サイト

<https://nikkankinzoku.co.jp/>