

2月の銅マーケットレポート及び3月の見通し (2)

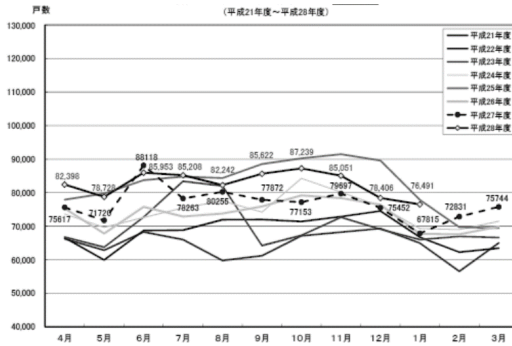
橋本アルミ (株) 橋本健一郎



◆新設住宅着工戸数

国土交通省統計によると新設住宅着工戸数は前年比+12.8%の7万6491戸であった。

	11月	12月	1月
新設住宅着工戸数	8万5051戸	7万8406戸	7万6491戸
前年比	+6.7%	+3.9%	+12.8%



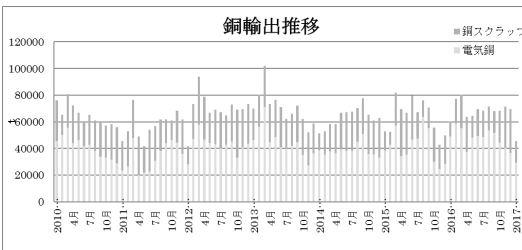
出展 国土交通省統計

◆貿易関連指標

輸出

財務省貿易統計によると輸出は前年比で電気銅が-40.1%の2万9315 t、スクラップが+46.4%の1万6303 t。

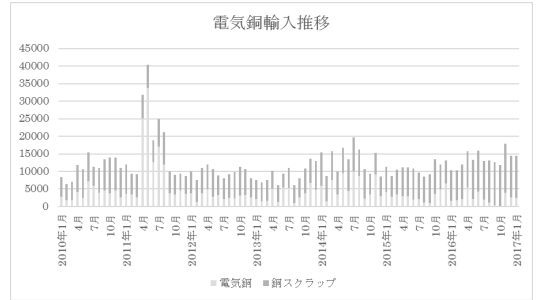
輸出	11月	12月	1月
電気銅	4万466 t	3万6722 t	2万9315 t
前年比	+64.5%	+28.9%	-40.1%
スクラップ	3万823 t	3万2943 t	1万6303 t
前年比	+69.5%	+55%	+46.4%



輸入

輸入は 電気銅が前年比+47.4%の2471 t、スクラップ +39.4%の1万1980 t

輸入	11月	12月	1月
電気銅	1102 t	2600 t	2471 t
前年比	-3.6%	-60.4%	+47.4%
スクラップ	1万2062 t	1万1842 t	1万1980 t
前年比	+61%	+80.2%	+39.4%



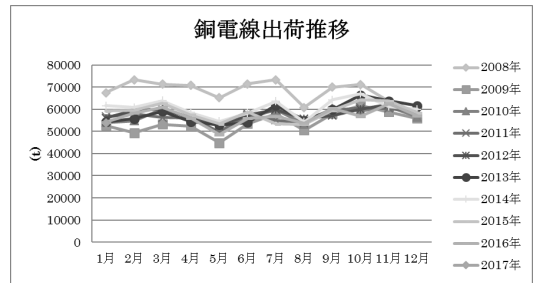
出展 財務省 貿易統計

■前月の国内指標

日本伸銅協会発表の伸銅品生産推移 (速報) によれば前年比+5.3%の6万2569 t。

日本電線工業会発表の出荷速報 (推定)

銅電線出荷量は、前年比-0.8%の5万3700 tであった。



出展 日本電線工業会

■概況

【自動車】

1月の四輪車生産台数は76万1130台で、前年同月比+3.8%となり4カ月連続

前年同月を上回った。

輸出は31万6125台で前年同月比5.8%の減少。

【販売】

2月の国内自動車販売台数 (軽は除く) は 31万2035台 で前年比+13.4%。

5カ月連続プラス

内 乗用車	+14.4%
貨物	+6.9%
バス	+3.5%

銅・非鉄金属地金全般

株式会社 オカモト

代表取締役 岡本宜三

大阪府堺市美原区黒山 696

☎ 072-361-2264 fax 072-361-2265