

1月の銅マーケットレポート及び2月の見通し (2)

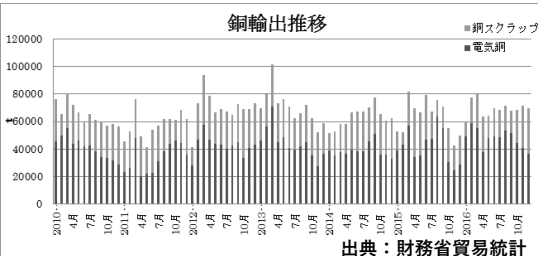


橋本アルミ (株) 橋本健一郎

◆貿易関連指標

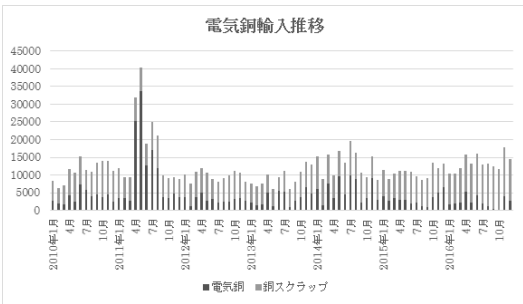
輸出：財務省貿易統計によると輸出は前年比で電気銅が+28.9%の3万6,722 t、スクラップが+55%の3万2,943 t。

輸出	10月	11月	12月
電気銅	4万4495 t	4万466 t	3万6722 t
前年比	+47.3%	+64.5%	+28.9%
スクラップ	2万3950 t	3万823 t	3万2943 t
前年比	-5.3%	+69.5%	+55%



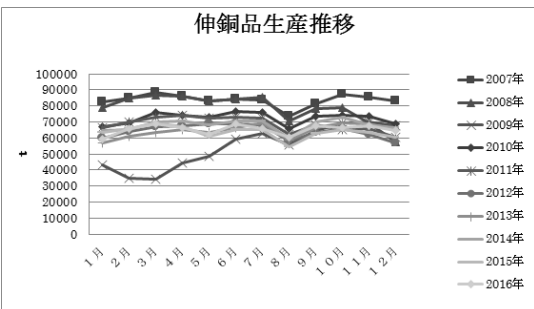
輸入：輸入は電気銅が前年比-60.4%の2,600 t。スクラップは+80.2%の1万1,842 t。

輸入	10月	11月	12月
電気銅	201 t	1102 t	2600 t
前年比	-94.4%	-3.6%	-60.4%
スクラップ	1万1566 t	1万2062 t	1万1842 t
前年比	+17.5%	+61%	+80.2%



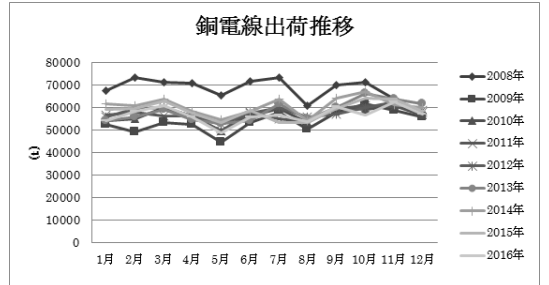
■前月の国内指標

日本伸銅協会発表の伸銅品生産推移 (速報) によれば前年比+7.3%の6万4,730 t。



日本電線工業会発表の出荷速報 (推定)

銅電線出荷量は前年比-2%の5万7,000 tであった。



■概況

出典：日本電線工業会

【自動車】 12月の四輪車生産台数は78万1,378台で、前年同月比+4.2%となり、3か月連続前年同月を上回った。輸出は42万2,836台で前年同月比2.7%の増。

【販売】 12月の国内自動車販売台数 (軽は除く) は30万2,988台で前年比+1.8%。4か月連続プラス。うち乗用車+2%、貨物-0.1%、バス-6.5%。

【住宅】 平成28年12月の住宅着工戸数は78,406戸で、前年同月比で3.9%増となった。また、季節調整済年率は換算値で92万3,000戸 (前月比3.2%減) となった。住宅着工の動向については、前年同月比で6ヶ月連続の増加となっており、利用関係別にみると、前年同月比で持家、貸家は増、分譲住宅ともに増 ▶**持家**：前年同月比では11か月連続の増加 (前年同月比6.5%増、季節調整値の前月比では1.9%減) ▶**貸家**：前年同月比では14か月連続の増加 (前年同月比2.2%増、季節調整値の前月比では10.3%減) ▶**分譲住宅**：前年同月比では先月の減少から再びの増加 (前年同月比4.6%増、季節調整値の前月比では1.4%増) ▷**分譲マンション**：前年同月比では先月の減少から再びの増加 (前年同月比10.7%増) ▷**分譲一戸建住宅**：前年同月比では14か月連続の増加 (前年同月比0.6%増)。

相互繁栄を目指して!
ステンレス・チタン・特殊金属
原材料及び加工全般

八興商事株式会社

代表取締役 田所正輝

本 社 大阪市西淀川区佃1丁目1番95号
TEL(06)6473-0921 FAX(06)6473-0923

中島事業所 大阪市西淀川区中島2丁目9番28号
TEL(06)6473-0924 FAX(06)6473-0973

市島事業所 兵庫県丹波市市島町下竹田友政3172-1
TEL(0795)86-0406 FAX(0795)86-0407